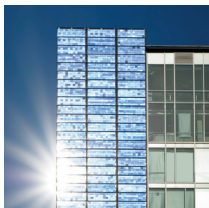
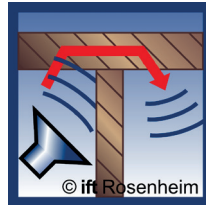
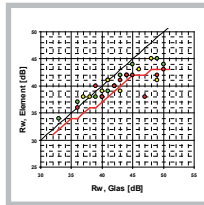


Bauteilkatalog Vorhangfassade – Luft- und Längsschalldämmung



Bauteilkatalog Vorhangfassade – Luft- und Längsschalldämmung

Inhalt

| | | | | | |
|----------|---|-----------|----------|---|-----------|
| | Vorwort | 2 | 4 | Längsschalldämmung, vertikale Schallübertragung | 39 |
| 1 | Luftschalldämmung | 3 | 4.1 | Details zum Trenndeckenanschluss | 39 |
| 1.1 | Schalldämmung der Füllung | 3 | 4.2 | Datenanalyse von Pfosten-Riegel-Fassaden | 39 |
| 1.2 | Fassadenelemente im Normformat | 4 | 4.3 | Ergänzende Messungen von Pfosten-Riegel-Fassaden | 41 |
| 1.3 | Großformatige Elementfassaden | 9 | 4.4 | Datenanalyse von Elementfassaden | 46 |
| 1.4 | Doppelfassaden | 11 | 4.5 | Ergänzende Messungen von Elementfassaden | 49 |
| 1.5 | Schlussfolgerungen für die Luftschalldämmung | 11 | 4.6 | Tabellen für die vertikale Flankenschalldämmung von Elementfassaden | 51 |
| 1.6 | Tabellen für die Luftschalldämmung von Vorhangfassaden | 12 | | | |
| 2 | Längsschalldämmung | 16 | 5 | Profilschalldämmung | 53 |
| 2.1 | Anforderungen | 16 | 5.1 | Bestimmung der Profilschalldämmung | 53 |
| 2.2 | Analysen/Datenerfassung | 18 | | | |
| 2.3 | Schalldämmung raumseitige Schale | 18 | | | |
| 2.4 | Messverfahren Längsschalldämmung | 18 | | | |
| 3 | Längsschalldämmung, horizontale Schallübertragung | 19 | | Literatur | 56 |
| 3.1 | Details zum Trennwandanschluss | 19 | | Danksagung | 57 |
| 3.2 | Fensterbänder | 20 | | Anhang | 58 |
| 3.3 | Tabelle für die horizontale Flankenschalldämmung von Fensterbändern | 21 | A1 | Begriffe | 58 |
| 3.4 | Pfosten-Riegel-Fassaden | 23 | A2 | Formel- und Kurzzeichen | 61 |
| 3.5 | Ergänzende Messungen von Pfosten-Riegel-Fassaden | 24 | A3 | Ablesebeispiel/Luftschalldämmung von Vorhangfassaden | 63 |
| 3.6 | Tabellen für die horizontale Flankenschalldämmung von Pfosten-Riegel-Fassaden | 28 | A4 | Ablesebeispiel/horizontale Flankenschalldämmung von Vorhangfassaden | 66 |
| 3.7 | Analyse von Elementfassaden | 31 | A5 | Ablesebeispiel/vertikale Flankenschalldämmung von Vorhangfassaden | 69 |
| 3.8 | Ergänzende Messungen Elementfassaden | 33 | | | |
| 3.9 | Tabellen für die horizontale Flankenschalldämmung von Elementfassaden | 38 | | | |