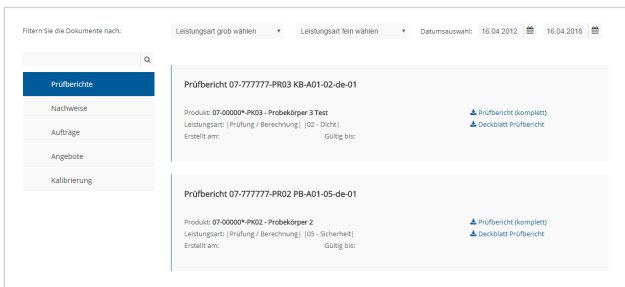

Dokumentencenter

Zugriff auf erstellte Dokumente und Daten zu Angeboten, Aufträgen, Prüfberichten, Kalibrierungen und Zertifizierungen



Mitgliederbereich

Zugriff auf die exklusiven Inhalte für Mitglieder wie zum Beispiel:



Fachinformationen



Forschungsberichte



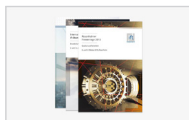
ift-Richtlinienentwürfe



Fachwörterbuch



ift impulse (Newsletter)



Tagungsbände

Support

In unseren Video-Tutorials erhalten Sie Anleitungen und Hinweise für die Freischaltung, Registrierung und Nutzung von „Mein ift“. Auch zu finden unter: www.ift-rosenheim.de/faq-portal



Mein ift
Vorstellung



Registrierung und
Anmeldung

Ansprechpartner

Sie haben Fragen zur Nutzung von „Mein ift“? Sprechen Sie uns an.

Michael Scheuenpflug
Webadministration & Webdesign
☎ +49 (0) 8031 261-2158
✉ portal@ift-rosenheim.de

Inga Schöne
Projektmanager Business IT
☎ +49 (0) 8031 261-2157
✉ portal@ift-rosenheim.de

ift Rosenheim GmbH
Theodor-Gietl-Str. 7-9
D-83026 Rosenheim

Tel.: +49 (0) 8031 261-0
E-Mail: portal@ift-rosenheim.de
www.ift-rosenheim.de/mein-ift

Mein ift



Ihr ift-Kundenportal
Jetzt freischalten!



Mein ift – Nutzen und Vorteile auf einen Blick

Ihr persönliches ift-Kunden-Portal „Mein ift“ bietet Ihnen Zugriff auf alle vom ift Rosenheim erstellten Dokumente und Daten für Ihr Unternehmen zu Prüfungen, Zertifizierungen und Kalibrierungen. Als ift- oder ifz-Mitglied können Sie zudem auf die exklusiven Inhalte im Mitgliederbereich zugreifen.

Für wen ist „Mein ift“ gedacht?

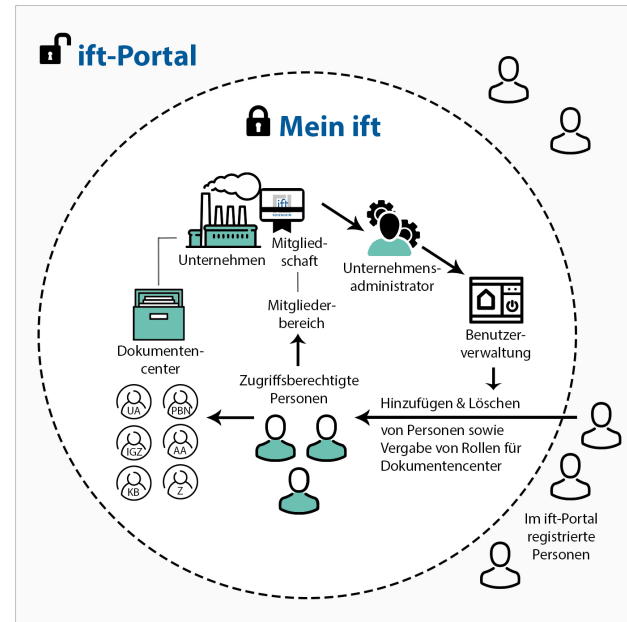
- ift-Bestandskunden
- ift- und ifz-Mitglieder

Was bietet „Mein ift“?

- **Mein Benutzerkonto:** Hier können Sie Ihre persönlichen Daten wie z.B. das Passwort ändern.
- **Dokumentencenter:** Hier haben Sie Zugriff auf die für Ihr Unternehmen erstellten Dokumente und Daten zu Angeboten, Aufträgen, Prüfberichten, Kalibrierungen und Zertifizierungen – jederzeit und von überall online abrufbar.
- **iftFEM-Modul:** Als ift-zertifizierter Fachbetrieb zur Berechnung von Wärmedurchgangskoeffizienten können Sie normkonform wärmetechnische Berechnungen von Außenbauteilen durchführen.
- **Mitgliederbereich:** Wenn eine ift-Mitgliedschaft vorliegt, können Sie über „Mein ift“ auf die exklusiven Inhalte für Mitglieder zugreifen.
- **Benutzerverwaltung:** Über den Reiter Benutzerverwaltung kann der Unternehmensadministrator die Vergabe von unterschiedlichen Zugriffsrechten auf Dokumente und Daten an Personen steuern.



Freischaltung



Um „Mein ift“ nutzen zu können, muss Ihr Unternehmen und ein „Unternehmensadministrator“ durch das ift Rosenheim freigeschaltet werden.

Wie funktioniert das?

Gehen Sie dazu auf www.ift-rosenheim.de und klicken Sie im Menü auf „Mein ift“. Dort finden Sie das Formular „Antrag zur Freischaltung“. Füllen Sie dieses sorgfältig aus und senden es ab.

Nach einer positiven Prüfung Ihrer Daten erhalten Sie eine E-Mail mit der Bestätigung, dass „Mein ift“ für Sie aktiviert wurde.

Der Unternehmensadministrator kann sich nun im ift-Portal registrieren. Er erhält dabei automatisch die Berechtigung, um auf das Dokumentencenter und die Benutzerverwaltung zugreifen zu können.

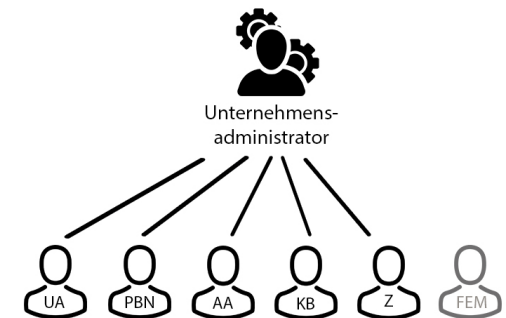
Benutzerverwaltung und Rollen

Über die Benutzerverwaltung kann der „Unternehmensadministrator“ durch Eingabe der E-Mail-Adresse der bereits registrierten Mitarbeiter diese zum Unternehmen hinzufügen und so den Zugriff auf das Dokumentencenter sowie ggf. den Mitgliederbereich gewähren. Es ist ebenso möglich, diese wieder zu entfernen.

Die Verantwortung für das Hinzufügen und Löschen von Personen obliegt dem Unternehmensadministrator. Dieser kann auch einen oder mehrere weitere Unternehmensadministratoren bestimmen.

Durch die Vergabe von Rollen durch den Unternehmensadministrator an die Personen kann der Zugriff auf die verschiedenen Bereiche des Dokumentencenters gesteuert werden.

- Unternehmensadministrator (UA)
- Prüfberichte/Nachweise (PBN)
- Angebote/Aufträge (AA)
- Kalibrierungsberichte (KB)
- Zertifikate/Verträge/Auditberichte (Z)
- iftFEM-Anwender - Status wird durch Zertifizierung erlangt. (FEM)



Weitere Informationen zu den Rollen finden Sie unter: www.ift-rosenheim.de/faq-portal