

*Kilian Kneidl
ift Rosenheim*

Neues vom ift-Montageplaner

Planung des oberen und unteren Baukörperanschlusses nun möglich

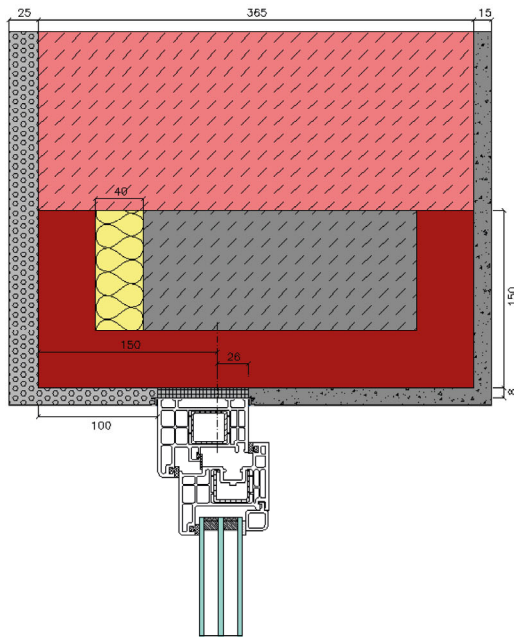
Das kostenlose Online-Tool „ift-Montageplaner“ ermöglicht Verarbeitern, Planern und Monteuren eine fachgerechte Planung des Baukörperanschlusses hinsichtlich Bauphysik, Befestigung und Abdichtung. Der Nutzer wird durch ein Menü geführt, bei dem fachlich nicht geeignete Konstruktionen und Montagesysteme ausgeschlossen werden. Dies wird durch Informationen und Onlinehilfen ergänzt. Basis für den ift-Montageplaner ist der „Leitfaden zur Planung und Ausführung der Montage von Fenstern und Haustüren für Neubau und Renovierung“ (Hrsg.: RAL-Gütegemeinschaft Fenster und Haustüren e.V.).

Bislang war die Planung hinsichtlich der Abdichtung nur für die seitlichen Baukörperanschlüsse möglich. In der produktneutralen ift-Version (www.ift-montageplaner.de) wurde jetzt für den ersten Wandaufbau (monolithisch stumpfer Anschlag, Neubau) die Planung des oberen und unteren Baukörperanschlusses freigeschaltet.

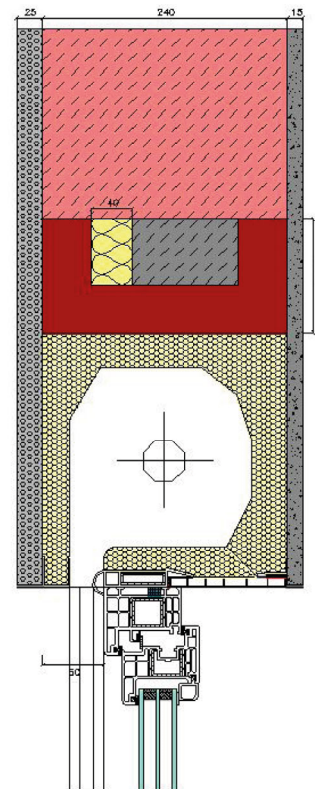
Analog zur Planung des seitlichen Baukörperanschlusses werden vordefinierte Abdichtungssysteme vorgeschlagen, welche sich beispielsweise je nach gewähltem Fensterbanksystem (schlagregendicht/nicht schlagregendicht) unterscheiden. Bei der Erstellung der Montagedokumentation wird selbstverständlich auch die Isothermenberechnung durchgeführt. Abgerundet werden die neuen Funktionen durch die Implementierung der Planung mit (Sturz-)Rollladenkästen (s. Bild 1).

Das Programm steht sowohl in einer produktneutralen ift-Version (mit Erstellung einer Montagedokumentation als PDF) als auch in firmenspezifischen Versionen (Adolf Würth GmbH & Co. KG, BTI Befestigungstechnik GmbH & Co. KG, Deflex Dichtsysteme GmbH, Hanno Werk GmbH & Co. KG, ISO-Chemie GmbH, Nüßing GmbH, SFS intec GmbH) mit Erstellung eines ift-Montagepasses zur Verfügung. Nach der Produktauswahl (Wandaufbau/-material, Fenstermaterial/-profil, Abdichtungs-/Befestigungssystem etc.) sowie Auswahl der Abmessungen werden in Echtzeit eine bauphysikalische Berechnung des Baukörperanschlusses mit dem vom ift validierten Berechnungsprogramm WinIso sowie die statische Berechnung der relevanten Kräfte durchgeführt.

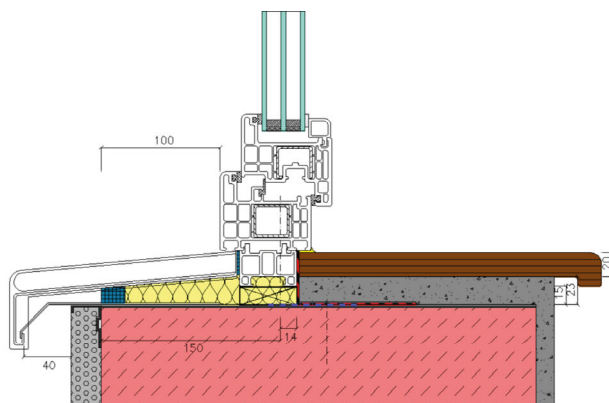
Alle auswählbaren Produkte sind in einer Datenbank hinterlegt und verfügen über die notwendigen Prüfungen zur dauerhaften Gebrauchstauglichkeit. Zusammen mit der vergebenen Identifikationsnummer und dem QR-Code wird für den ift-Montagepass eine hohe Sicherheit erreicht.



Anschluss oben



Anschluss oben mit Rollladenkasten



Anschluss unten

seitlich	oben	unten
		Abdichtungssystem: Kombi-System
		Produkt Außen: Fugendichtungsband BG 1
		Ausschäumen Fensterbank: Ortschaum
		Abdichtung Fensterbank Anschluss: Fugendichtungsband BG 2
		Produkt Fugendämmung: Ortschaum
		Produkt Innen: Fugendichtungsfolie innen
		Abdichtung Fensterbank innen: Dichtprofil

Abdichtungssystem unten

Bild 1 Planung des oberen und unteren Baukörperanschlusses im ift-Montageplaner